

PASSEND TOEWIJZEN

Heb je met je inkomen recht op huurtoeslag? En ga je verhuizen?

Dan mogen woningcorporaties je alleen woningen tot een bepaalde huurprijs aanbieden. Dat heet 'passend toewijzen'. De overheid wil hiermee voorkomen dat huishoudens met de laagste inkomens in te dure woningen gaan wonen. **Verhuis je niet of heb je een hoger inkomen?** Dan verandert er niets voor je.

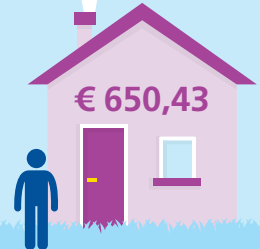
Type
huishouden

Huishoudinkomen
per jaar

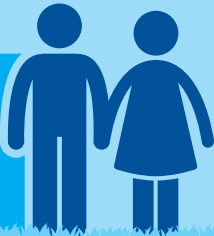
Maximale
kale huurprijs

ONDER DE AOW-GRENS

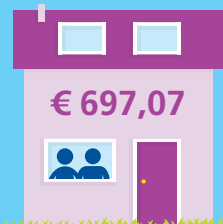
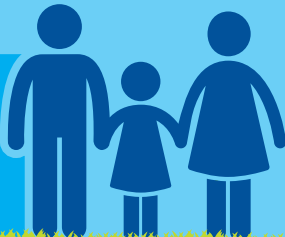
ÉÉN
PERSOONS



TWEE
PERSOONS



DRIE
EN MEER
PERSOONS



BOVEN DE AOW-GRENS

ÉÉN
PERSOONS



TWEE
PERSOONS



DRIE
EN MEER
PERSOONS

